



MULTI-LANGUAGE
MANUAL



Kiirjuhend

SALUS Controls, Units 8-10,
Northfield Business Park,
Forge Way, Parkgate
Rotherham, S60 1SD

SALUS Controls GmbH,
Dieselstrasse 34,
63165 Mülheim am Main,
Germany

Email: tech@salus-tech.com



www.saluscontrols.com

SALUS Controls on Computime Grupi liige. Pideva tootearenduse poliitika säilitamine SALUS Controls plc jätab endale õiguse muuta spetsifikatsioone, konstruktsiooni käesolevas brošüüris loetletud toodete muutusi ja materjale ilma eelneva etteatamiseta.



V07
05/2025

Sissejuhatus

TRV3RF on täiustatud, tippasemel termostaatiline radiaatoriventil (TRV) ja kõige vaiksem turul, mis on loodud sujuvaks koduseks mugavuseks ja energiatõhususeks, mistõttu on see ideaalne müratundlikesse keskkondadesse. TRV3RF-l on keerukas moduleeriv pea, mis võimaldab täpset reguleerimist, avades või sulgedes ventiili järk-järgult vastavalt ruumi temperatuurile.

TRV3RF kohandub intelligentse temperatuurikompensatsiooni algoritmi abil dünaamiliselt keskkonnateguritele, nagu radiaatori soojus, tuuletõmbus või päikesevalgus. See tagab ühtlase ja täpse ruumitemperatuuri, optimeerides samal ajal energiatõhusust. TRV3RF sobib ideaalselt kaas-aegsetesse, energiateadlikesse kodudesse, pakkudes rahu, mugavust ja jätkusuutlikkust ühes uuenduslikus pakendis.

Toote vastavus nõuetele

See toode vastab direktiivide 2014/53/EL ja 2015/863/EL olulistele nõuetele ja muudele asjakohastele sätetele. ELi vastavusdeklaratsiooni täielik tekst on kättesaadav järgmisel veebiaadressil:
www.saluslegal.com.
(P) 2405-2480MHz, <14dBm

Ohutusalaane teave

Kasutage vastavalt riiklikele ja ELi eeskirjadele. Kasutage seadet ettenähtud viisil, hoides seda kuivana. Toode on mõeldud ainult siseruumides kasutamiseks. Seadme peab paigaldama kvalifitseeritud isik vastavalt riiklikele ja ELi eeskirjadele.

Karbi sisu



Seadme ühilduvus

TRV3RF ühildub IT600-seeria (SQ610, VS10RF, VS20RF, SQ610RF) ja Elypso-seeriaga. Pange tähele, et see toimib ainult UG600, UGE600 ja UG800 värvate puhul.

Gateways



Vastuvõtjad



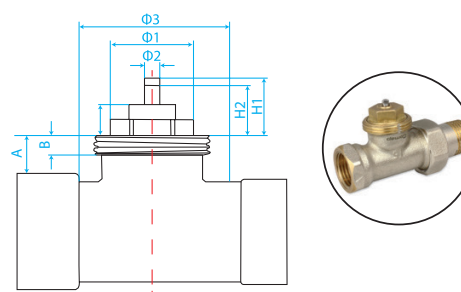
Termostaadid



Ühilduv ventilatsioon

TRV3RF sisaldab kolme adapterit, mis on kavandatud ühilduma paljude turul olevate ventiilidega. Enne paigaldamist alustamist kontrollige, et teie olemasolevad ventiilid ühilduvad kaasasolevate adapteritega:

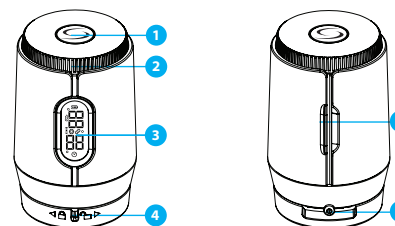
- **M28** (metallkettaga või ilma)
- **M30** (metallketas ei ole nõutav)
- **Danfoss'i-ventiilid** (metallkettaid ei ole vaja)



M28 (koos kettaga)	M28 (ilma plaadita)	M30
A > 9,5 mm	A > 9,5 mm	A > 6 mm
5,3 < B < 8 mm	5,3 < B < 8 mm	B < 5,1 mm
Ø1 < 21 mm	Ø1 < 21 mm	Ø1 < 7,2 mm
Ø2 < 7 mm	Ø2 < 7 mm	Ø2 < 25 mm
Ø3 < 35,5 mm	Ø3 < 35,5 mm	Ø3 < 36,5 mm
H1 < 12,7 mm	H1 < 12 mm	H1 ≤ 15,5 mm
H2 > 8,7 mm	H2 > 8,0 mm	H2 ≥ 11 mm
7,5 < H3 < 8 mm	H3 < 7,5 mm	H3 ≤ 10,2 mm

*Danfoss'i ventiili puhul saame kasutada kaasasolevat RA adapterit.

Toote kirjeldus



VAADE EESTPOOLT

TAGURPIDI KUVAMINE

1. Funktsiooni/seadete nupp
2. Helista helistamiseks
3. Digitaalne ekraan
4. Klapi lukustamine/avamine
5. Kryt aku
6. Ohutusnõel

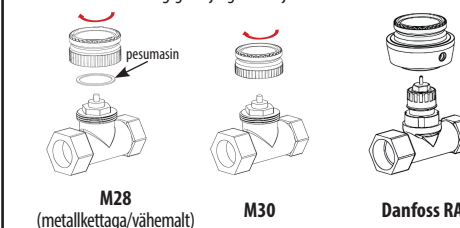
Ikoonid ja näidikud

	Aku laetuse tase
	Võtmelukk - 10s vajutus
	RF staatus
	Väijalülitatud režiim (külmumiskaitse)
	Sidumise staatus
	Planeerimisrežiim
	Temperatuur ja muud andmed vertikaalse TRV paigutuse kohta
	Temperatuur ja muud andmed horisontaalse TRV paigutuse kohta



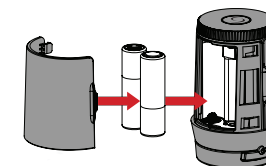
Paigaldusprotsess

- 1 Paigaldage radiaatoriventiliile õige adapter.
M28 - Veenduge, et teie ventiil vajab nõuetekohaseks paigaldamiseks metallketta ja järgige alljärgnevaid juhiseid.
M30 - Järgige alljärgnevaid juhiseid.
Danfoss-ventil - Järgige alljärgnevaid juhiseid.

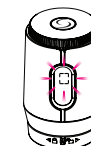


Adapter tuleb kätsi kindlalt ventiili külge keerata. Ärge kasutage adapteri pingutamiseks tööriistu, sest see võib kahjustada komponente või mõjutada ühilduvust.

- 2 Eemaldage patareikate ja sisestage patareid TRV-sse, nagu allpool näidatud.

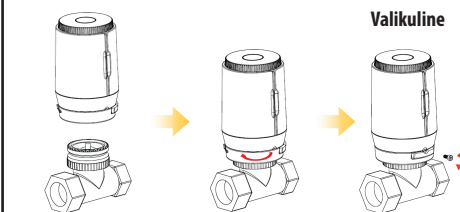


Kui ajam esimest korda sisse lülitatakse, ilmub ekraanile sümbol [] See sümbol jääb nähtavaks, kuni ajamivõlli on täielikult sisse tõmmatud. Kui see sümbol on aktiivne, ei tohi sisestusi teha.



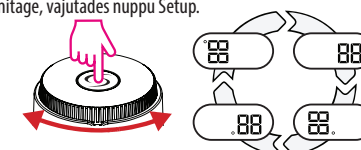
- 3 Paigaldage TRV pea valitud adapteri abil radiaatoriventili külge.

Vabatahtlik: TRV on varustatud lukustustahvliga, mis on kinnitatud kaasasoleva kuuskantpoldiga, mida saab kinnitada kuuskantvõtmega, et vältida juhuslikku lahtiühendamist adapterist ja pakkuda lisaturvalisust.

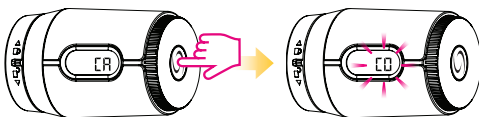


- 4 Reguleerige ekraani orientatsiooni pöörleva rõnga abil, nii et TRV saab paigaldada mis tahes asendisse, kas horisontaalselt või vertikaalselt.

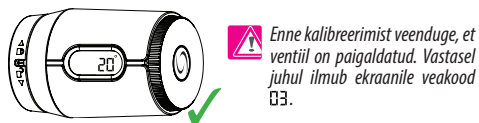
Kinnitage, vajutades nuppu Setup.



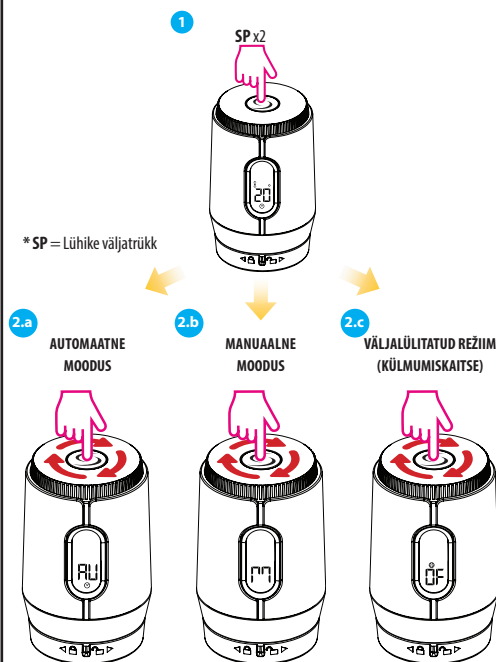
5 Kalibreerimisrežiim - Kui olete ekraani orientatsiooni seadistanud, läheb TRV kalibreerimisrežiimi ja ekraanile ilmub: CC.



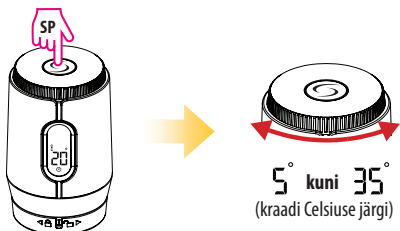
Kui kalibreerimine on lõpetatud, kuvatakse ekraanil seadistatud temperatuur.



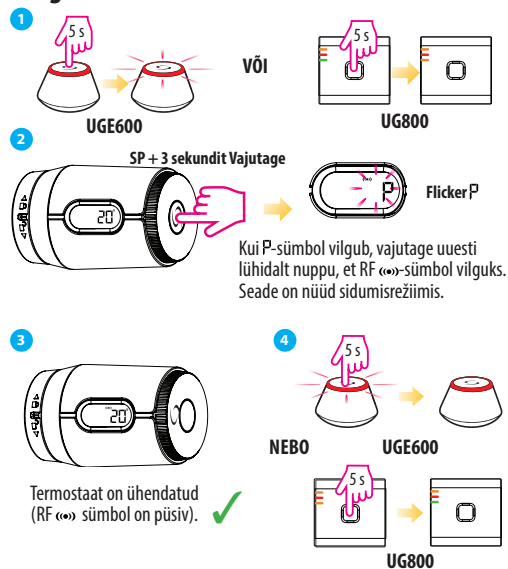
Töörežiimid



Temperatuuri seadmiseks vajutage lühidalt nuppu ja keerake seejärel valimisnuppu soovitud temperatuurile.

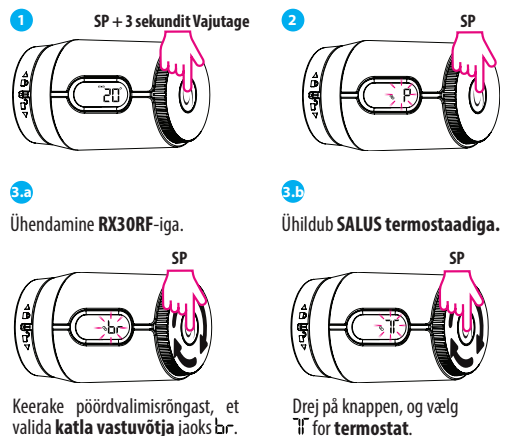


TRV ühendamine värvaga võrguühendusega režiimis



Kui P-sümbol vilgub, vajutage uuesti lühidalt nuppu, et RF (☉)-sümbol vilguks. Seade on nüüd sidumisrežiimis.

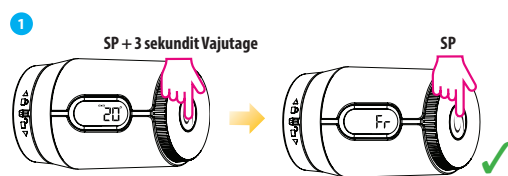
TRV ühendamine termostaadi ja/või vastuvõtjaga offline-režiimis



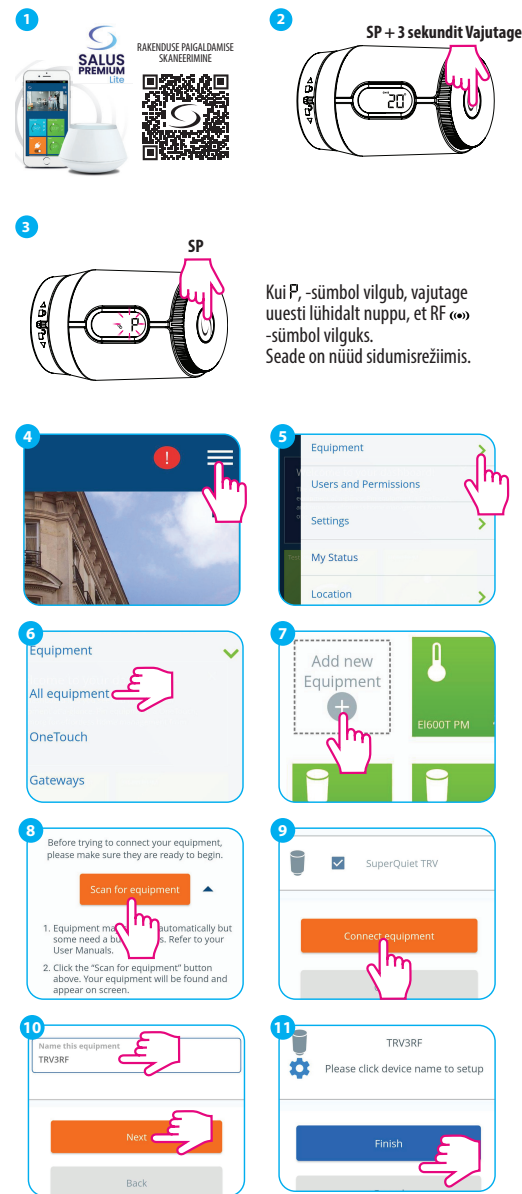
* SP = Lühike väljatrükk

Veenduge, et kõik ühendatavad seadmed on ühendamisrežiimis samaaegselt, et tagada ühendusprotsess.

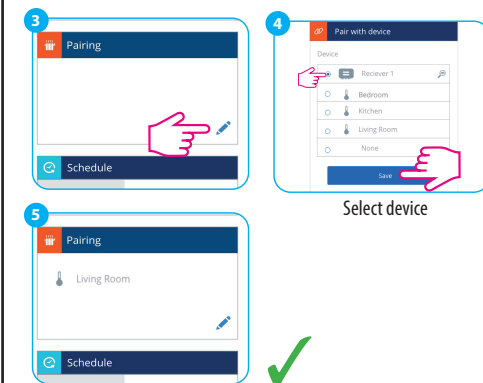
Taasta tehase seaded



TRV ühendamine värvaga võrgurežiimis

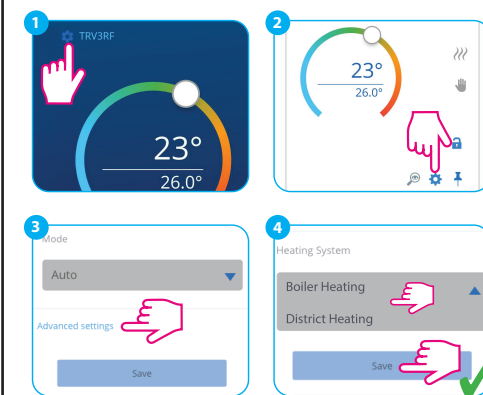


Kui P-, -sümbol vilgub, vajutage uuesti lühidalt nuppu, et RF (☉)-sümbol vilguks. Seade on nüüd sidumisrežiimis.



Küttesüsteemi valimine

Optimaalse funktsionaalsuse tagamiseks peab küttesüsteemi valik vastama teie kodu konkreetsele küttepaigaldisele.



Täiustatud valikud rakenduses

Võimalus	Kirjeldus
Avatud aken tuvastatud	Lubamine/väljalülitamine Kui TRV tuvastab, et ruumis on avatud aken = ekraanil kuvatakse „OP“. Klapp jääb 30 minutiks suletuks, kui temperatuur ei tõuse 0,25 °C või rohkem.
Tingimus	Auto: järgib etteantud ajakava Käsitsi süttimine: TRV on täielikult avatud (termostaadi ümber). Käsitsi väljalülitamine: TRV on täielikult suletud (termostaadi ümber).
Tühjendatud akuklapi asend	Normaalselt avatud – Hoiab klappi avatuna, kui aku on tühi. Tavaliselt suletud – Lülitab klappi välja, et säästa energiat, kui aku on tühi.
Kütte reguleerimine	Katlasüsteem – Styerer et privat varmesystem Kaugküte – Reguleerib keskküttevõrke.
Temperatuuri kalibreerimine	Reguleerib kuvatava temperatuuri tegeliku ruumitemperatuuriga vastavusse viimiseks.
Minimaalne klapi avanemispunkt	Vaikimisi seaded: 8 (Reguleerimisala: 5-35) Seadistage madalaim klapi avanemise tase. Kasulik, kui automaatne kalibreerimine ei lase piisavalt soojust läbi. Kuulake! Liiga suur väärtus võib põhjustada pidevat voolu, kui TRV on suletud.

* Täiendavaid üksikasju ja teavet leiate veebis olevast täielikust kasutusjuhendist.